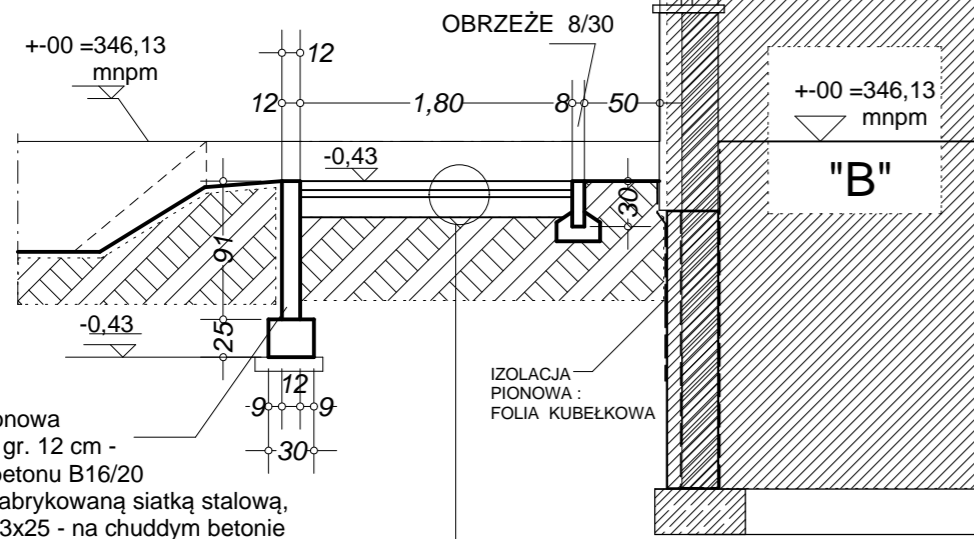


PRZEKRÓJ I - I
1: 50



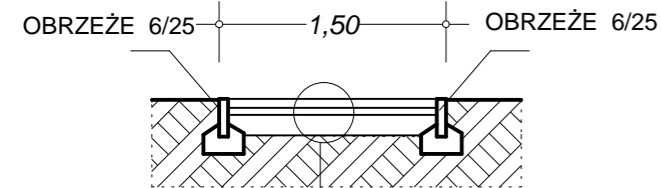
Ścianka betonowa stabilizująca gr. 12 cm - wylewana z betonu B16/20 zbrojona prefabrykowaną siatką stalową. Fundament 23x25 - na chudym betonie

NAWIERZCHNIA CHODNIKA :

1. KOSTKA BETONOWA - 6 cm
2. PODSYPKA ŻWIRKOWA (2/8mm) - 5 cm
3. PODBUDOWA Z KRUSZYWA ŁAMANEGO STABILIZOWANEGO MECHANICZNIE - 15 cm
4. GEOWŁONINA SEPARACYJNO-FILTRACYJNA
5. PODŁOŻE ZAGĘSZCZONE MECHANICZNIE (do wskaźnika zagęszczenia $I_s = \min. 0,97$)

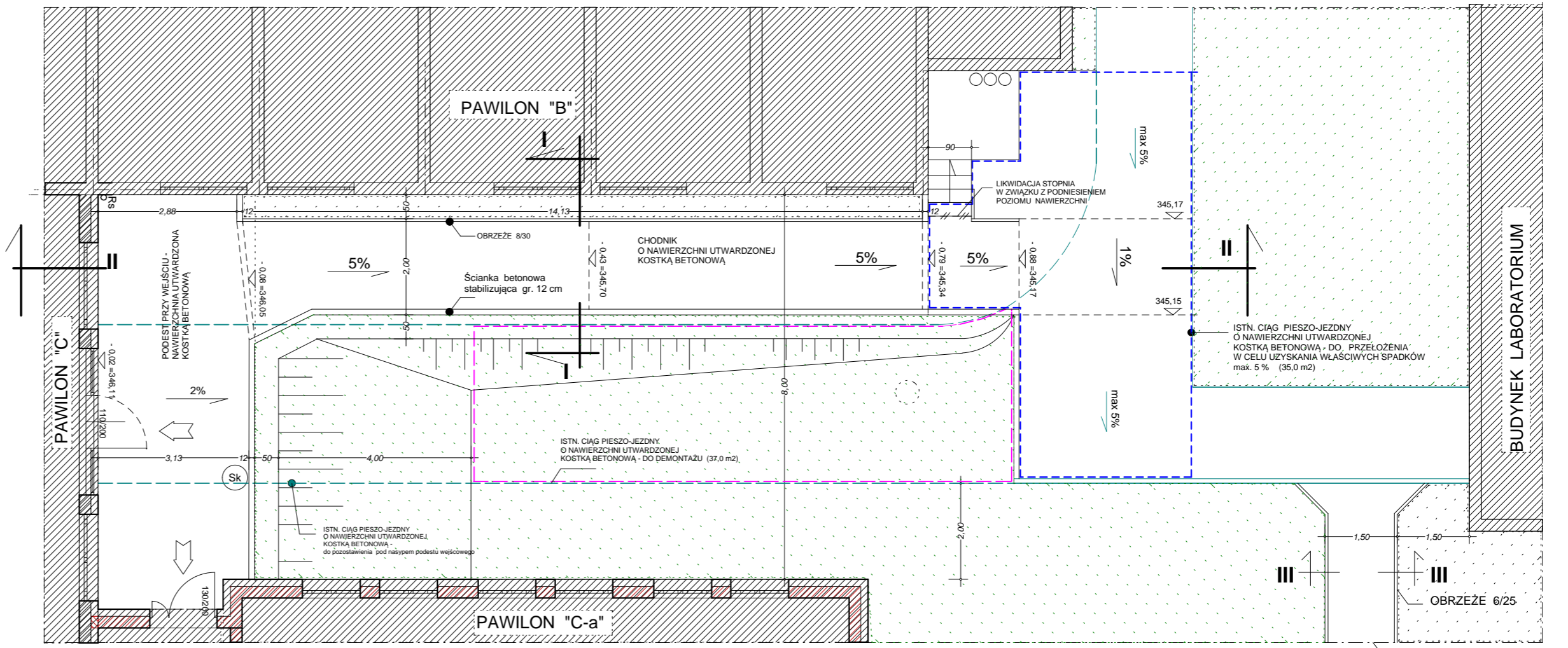
PRZEKRÓJ III - III
1: 50

(ciąg pieszy rekreacyjny)



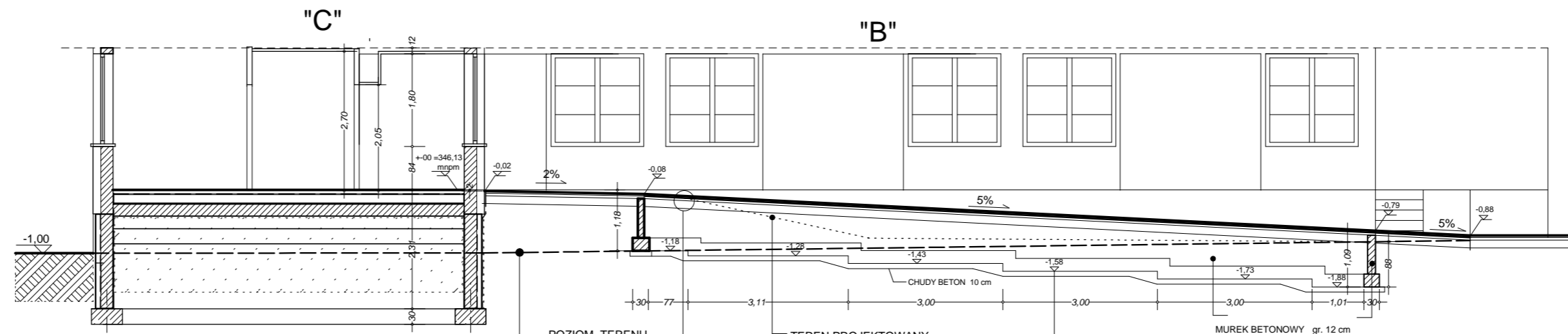
NAWIERZCHNIA CHODNIKA :

1. KOSTKA BETONOWA - 6 cm
2. PODSYPKA ŻWIRKOWA (2/8mm) - 5 cm
3. PODBUDOWA Z KRUSZYWA ŁAMANEGO STABILIZOWANEGO MECHANICZNIE - 15 cm
4. GEOWŁONINA SEPARACYJNO-FILTRACYJNA
5. PODŁOŻE ZAGĘSZCZONE MECHANICZNIE



PODEST WEJŚCIOWY, CHODNIK - RZUT 1 : 100

PROJEKTOWANY CIĄG PIESZY - REKREACYJNY



PRZEKRÓJ PRZEZ CZĘŚĆ "C"

PRZEKRÓJ II - II 1:100

LEGENDA :

- ISTN. CIĄG PIESZO-JEZDNY O NAWIERZCHNI UTWARDZONEJ KOSTKĄ BETONOWĄ do pozostawienia pod nasypem podestu wejściowego
- ISTN. CIĄG PIESZO-JEZDNY O NAWIERZCHNI UTWARDZONEJ KOSTKĄ BETONOWĄ - DO DEMONTAŻU (37,0 m²)
- ISTN. CIĄG PIESZO-JEZDNY O NAWIERZCHNI UTWARDZONEJ KOSTKĄ BETONOWĄ - DO PRZEŁOŻENIA W CELU UZYSKANIA WŁAŚCIWYCH SPADKÓW max. 5% (35,0 m²)
- NAWIERZCHNIA BIOLOGICZNIE CZYNNA

Sk - STUDZIENKA KANALIZACYJNA WYNIESIONA DO POZIOMU PRZY WEJŚCIU

PRACOWNIA USEUG ARCHITEKTONICZNYCH arch. Maria Pawlikowska		
OBIEKT LOKALIZACJA	PAWILON GRUŻLICY (ROZBUDOWA o 3 IZOLATKI) PRZY WOJEWÓDZKIM SZPITALU CHOROÓB PŁUC I REHABILITACJI w JAROSZOWCU , ul. Kolejowa 1 a	BRANŻA ARCH.
TEMAT FAZA	PROJEKT BUDOWLANY ZMIAN do Decyzji o pozwoleniu na budowę nr 24/2014 z dn. 22.01.2014 i Decyzji nr 246/2016 z dn. 05.05.2016 r. uwzględniający dodatkową dobudowę z przeznaczeniem na pomieszczenie rekreacyjno-rehabilitacyjne dla pacjentów Oddziału Gruźlicy i Chorób Płuc	DATA 07.2017
PRZEDMIOT RYSUNKU	PODEST WEJŚCIOWY, CHODNIK	SKALA 1 : 100, 1 : 50
PROJEKTANT	mgr inż. arch. MARIA PAWLIKOWSKA upr. bud. nr 281/82	NR RYS. 2 / ZS
SPRAWDZAJĄCY	mgr inż. arch. ANNA ŚCIGAJ - TREPKA upr. bud. nr 202/2001	