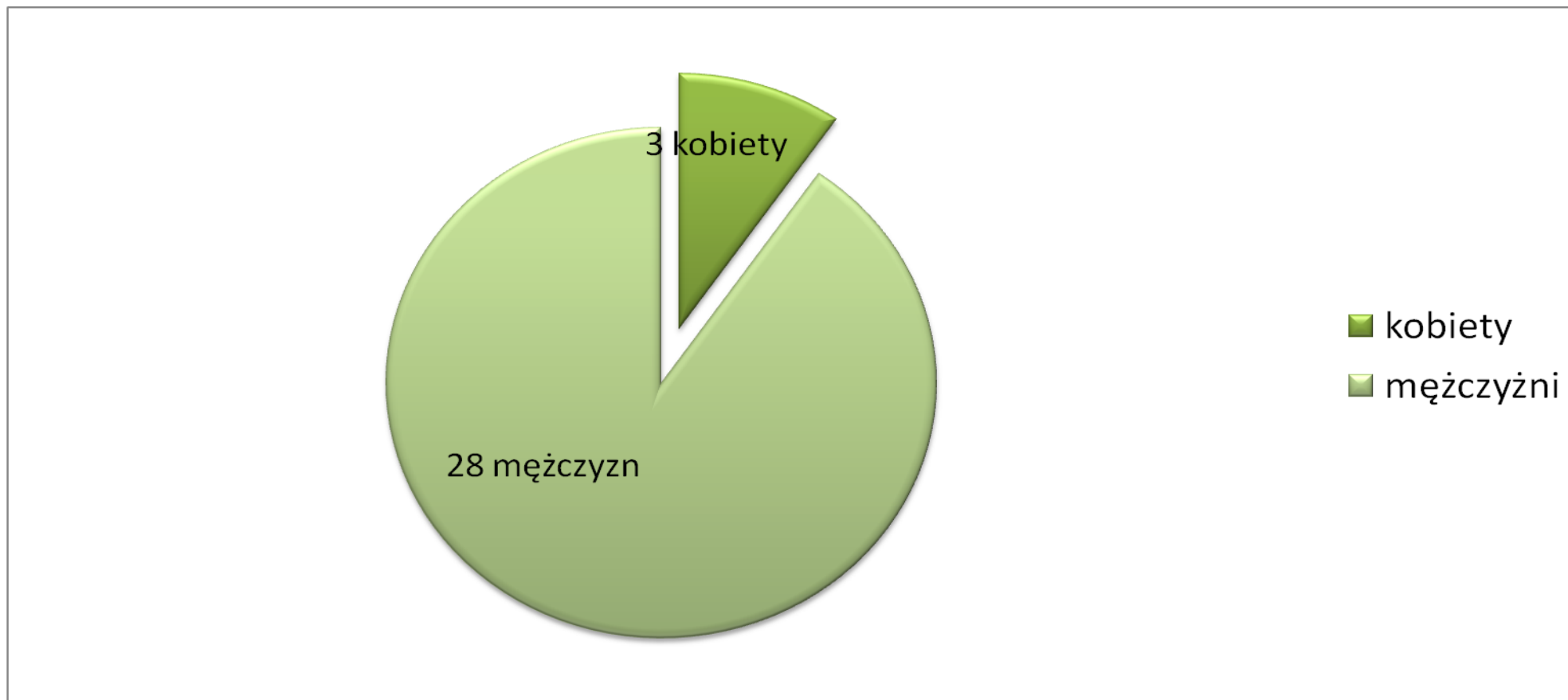


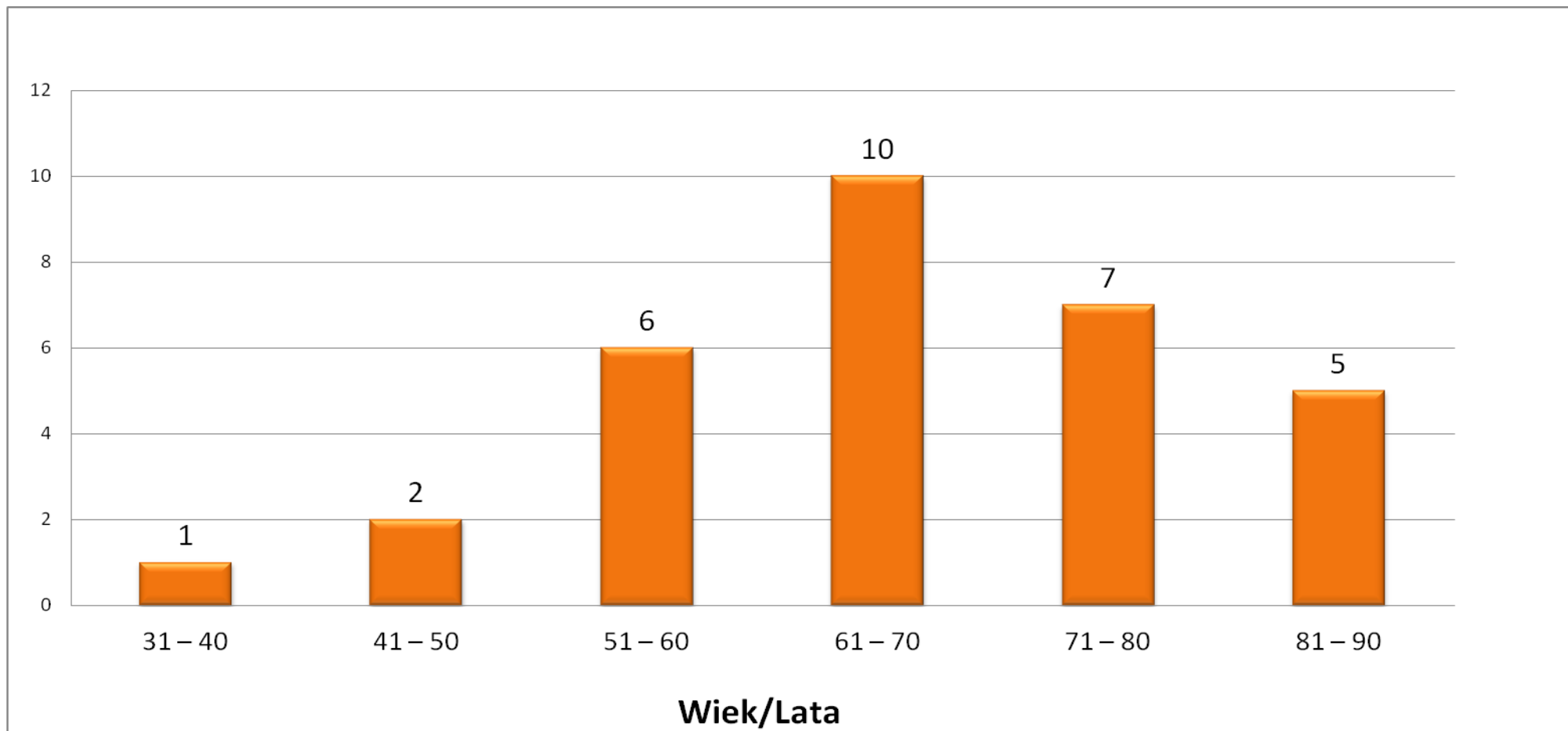
**Statystyka zgonów z powodu zachorowania na gruźlicę
w Wojewódzkim Szpitalu Chorób Płuc w Jaroszowcu za rok 2010**



WYKRES 1

Liczba zgonów z powodu zachorowań na gruźlicę wg płci.

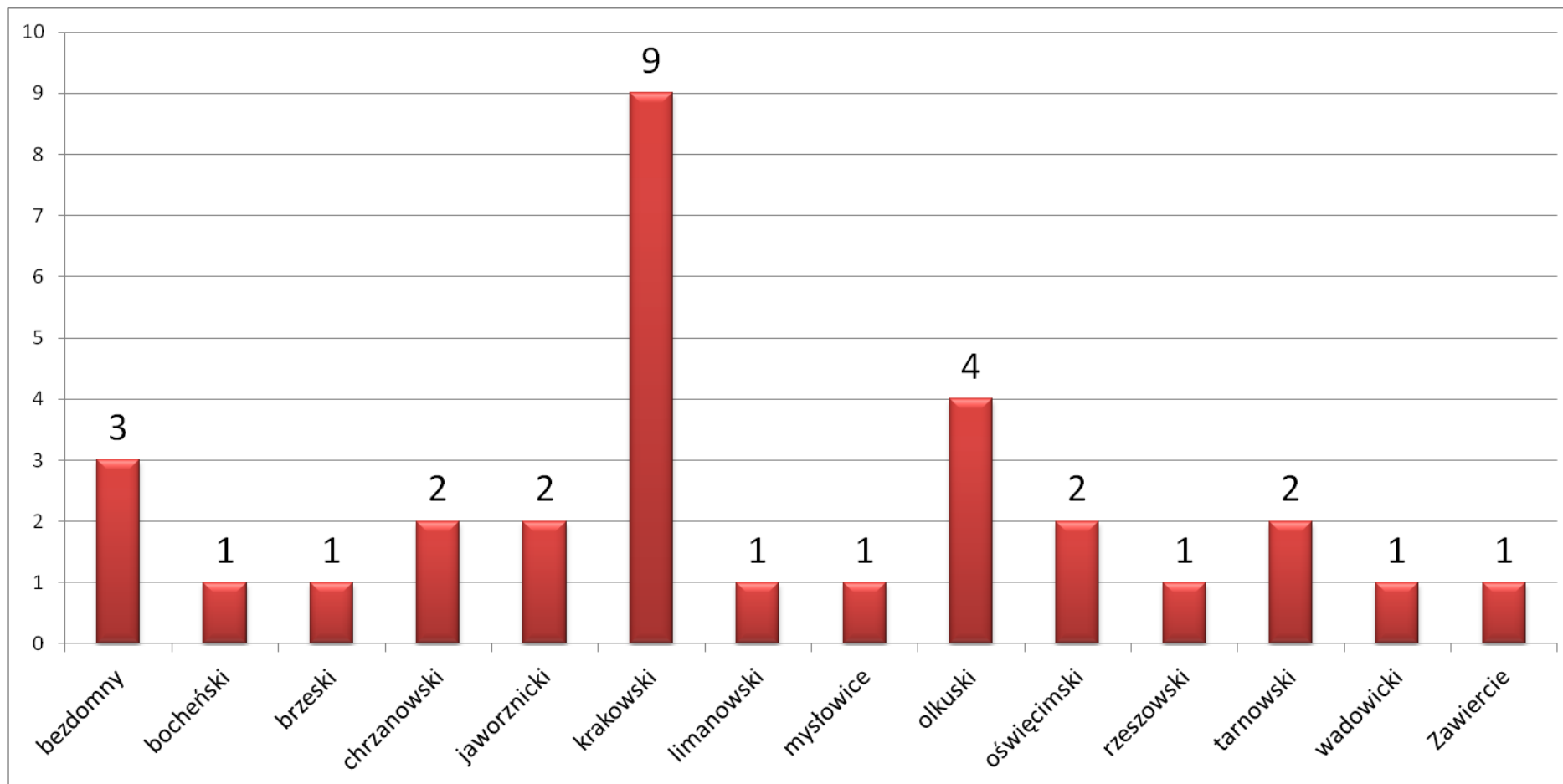
Statystyka zgonów z powodu zachorowania na gruźlicę w Wojewódzkim Szpitalu Chorób Płuc w Jaroszewcu za rok 2010



WYKRES 2

Liczba zgonów z powodu zachorowań na gruźlicę wg wieku.

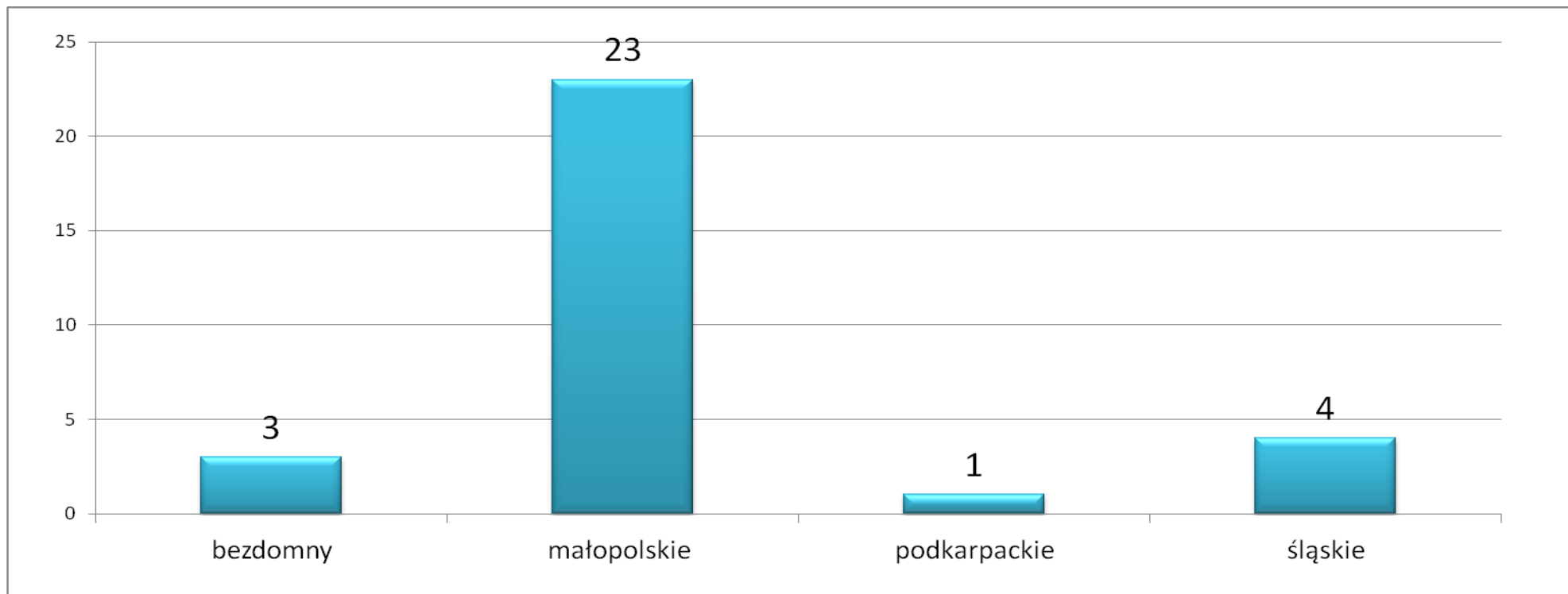
Statystyka zgonów z powodu zachorowania na gruźlicę w Wojewódzkim Szpitalu Chorób Płuc w Jaroszewcu za rok 2010



WYKRES 3

Liczba zgonów z powodu zachorowań na gruźlicę wg powiatu.

Statystyka zgonów z powodu zachorowania na gruźlicę w Wojewódzkim Szpitalu Chorób Płuc w Jaroszowcu za rok 2010



WYKRES 4

Liczba zgonów z powodu zachorowań na gruźlicę wg województwa.