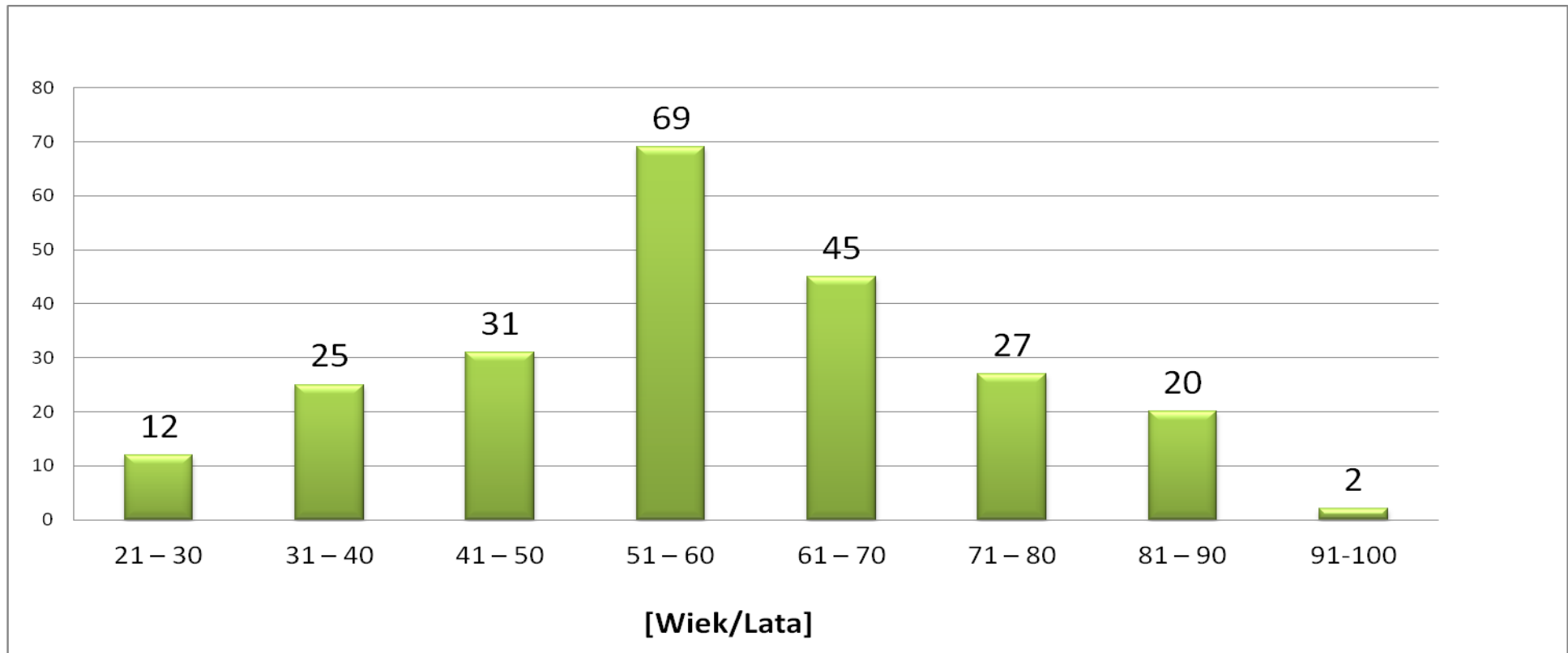


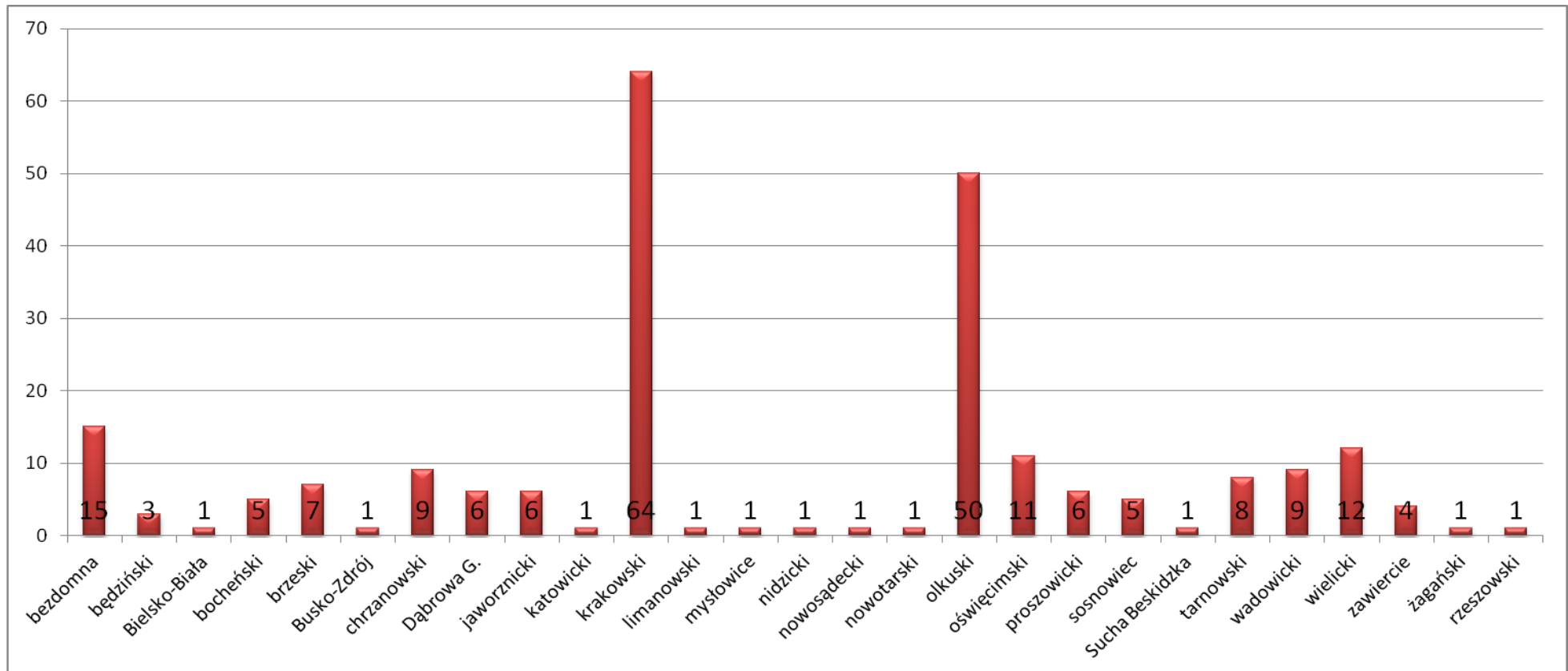
Statystyka leczenia pacjentów gruźlicy
w Wojewódzkim Szpitalu Chorób Płuc w Jaroszowcu za rok 2010



WYKRES 1

Liczba zgłoszeń wg wieku.

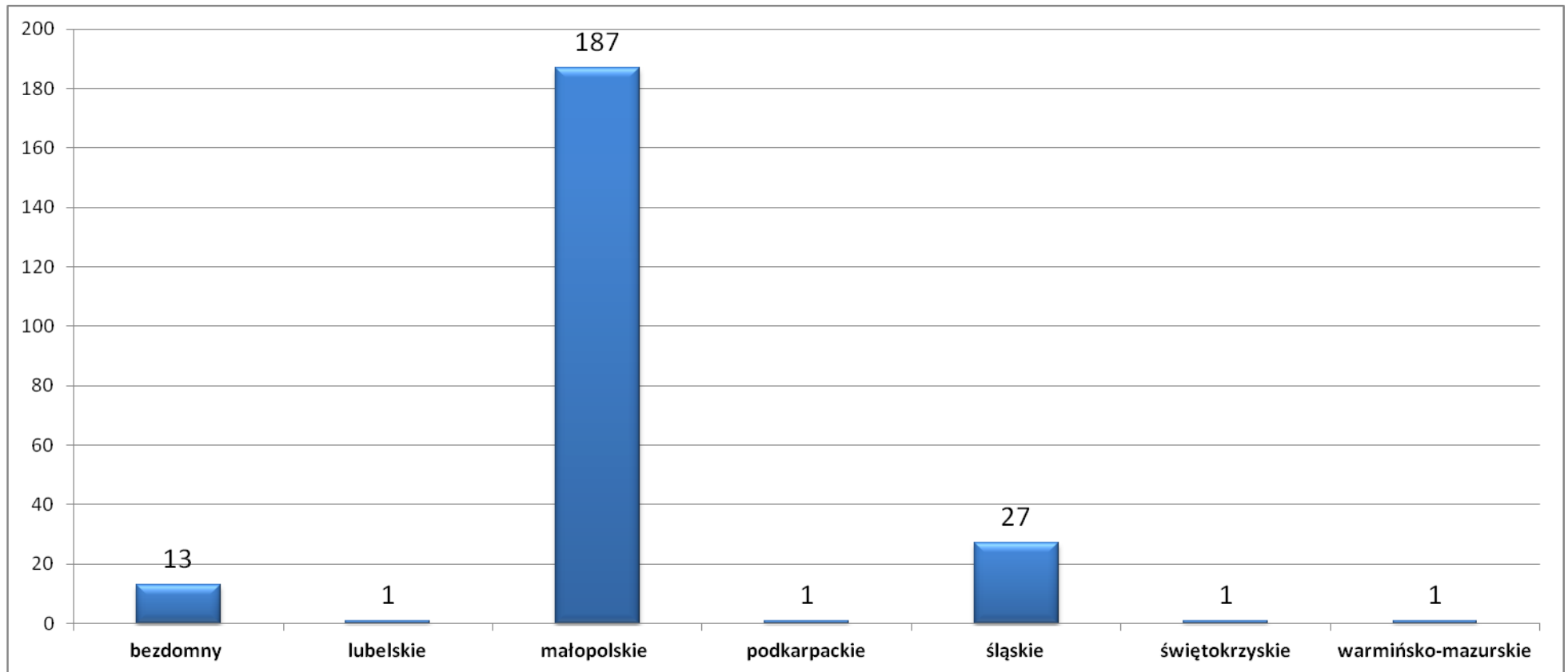
Statystyka leczenia pacjentów gruźlicy
w Wojewódzkim Szpitalu Chorób Płuc w Jaroszewcu za rok 2010



WYKRES 2

Liczba zgłoszeń ze względu na powiat.

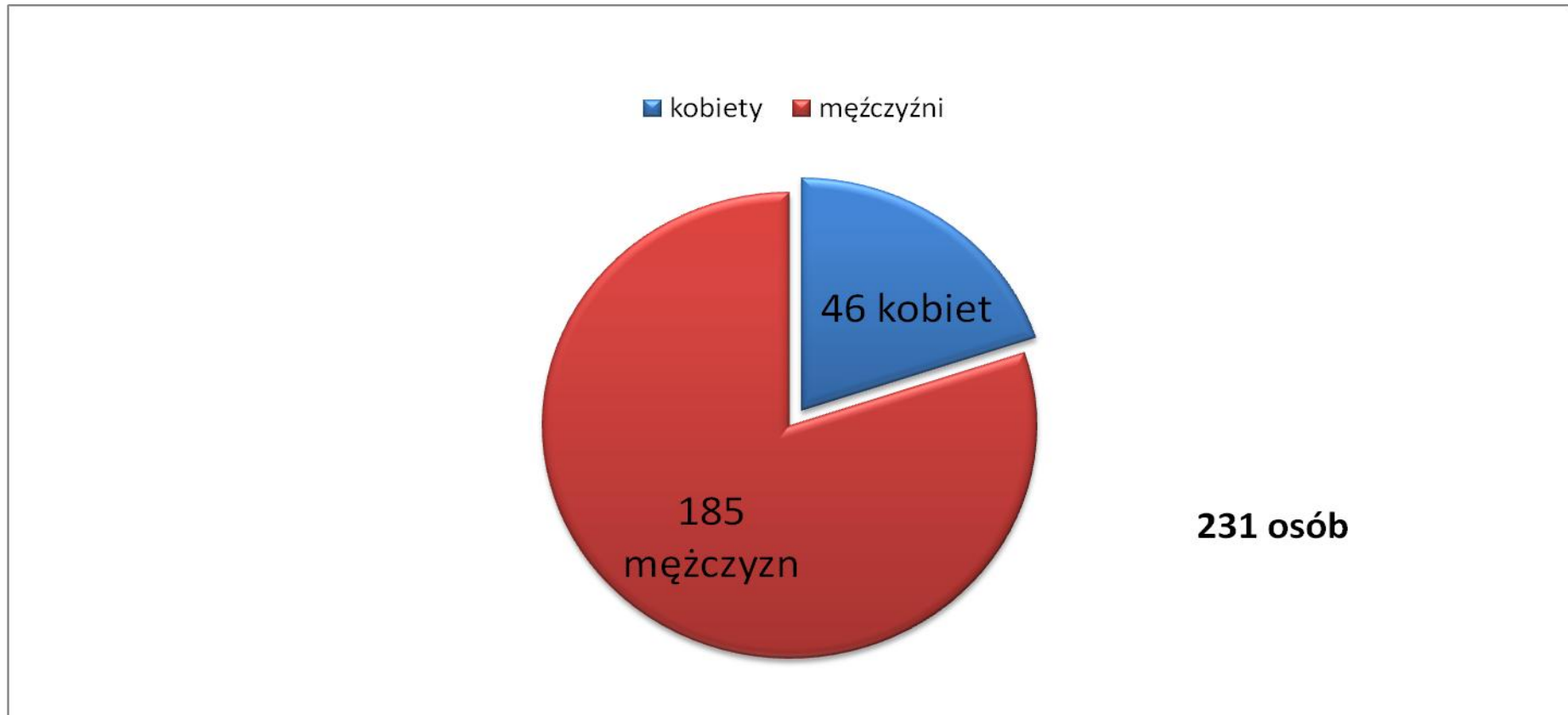
Statystyka leczenia pacjentów gruźlicy
w Wojewódzkim Szpitalu Chorób Płuc w Jaroszowcu za rok 2010



WYKRES 3

Liczba zgłoszeń ze względu na województwo.

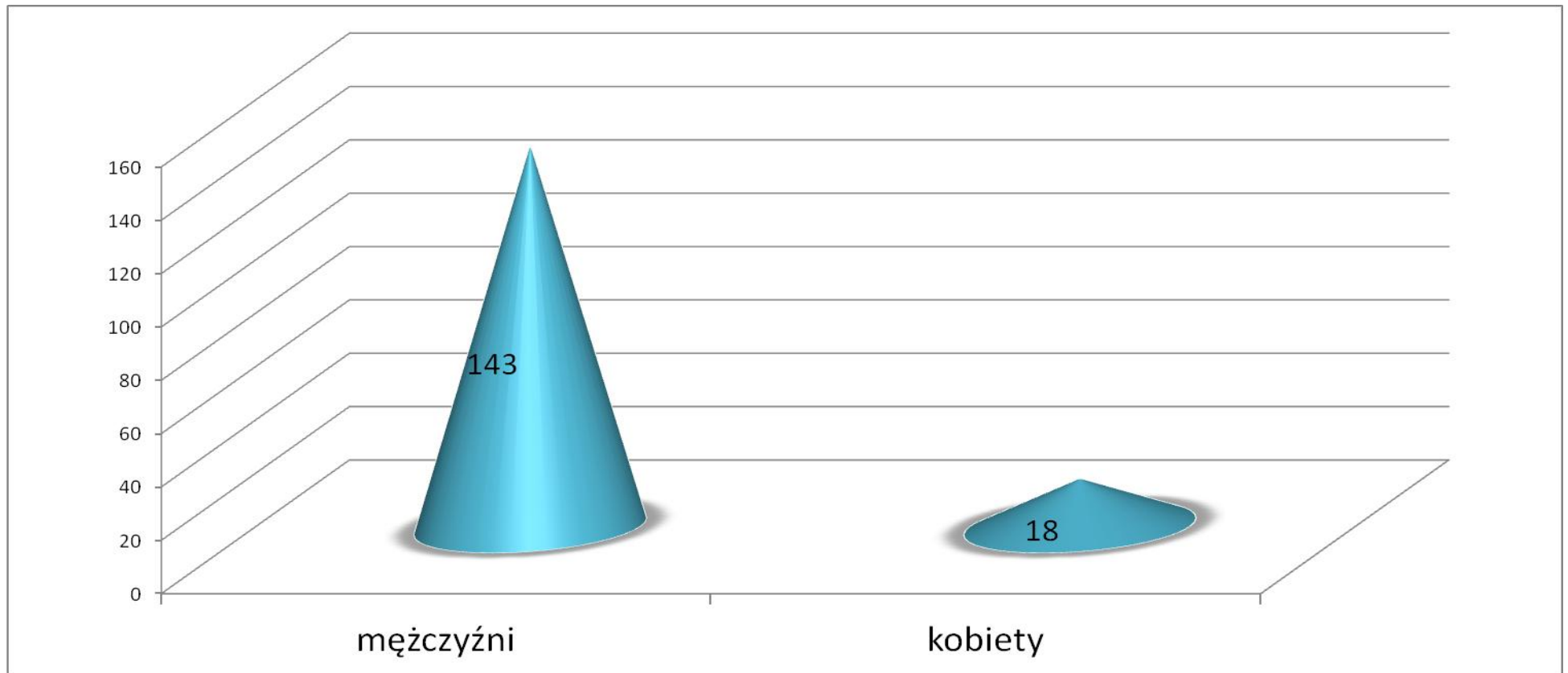
Statystyka leczenia pacjentów gruźlicy
w Wojewódzkim Szpitalu Chorób Płuc w Jaroszowcu za rok 2010



WYKRES 4

Liczba zgłoszeń ze względu na płeć.

Statystyka leczenia pacjentów gruźlicy
w Wojewódzkim Szpitalu Chorób Płuc w Jaroszowcu za rok 2010



WYKRES 5

Liczba zgłoszeń ze względu na płeć w wieku produkcyjnym.