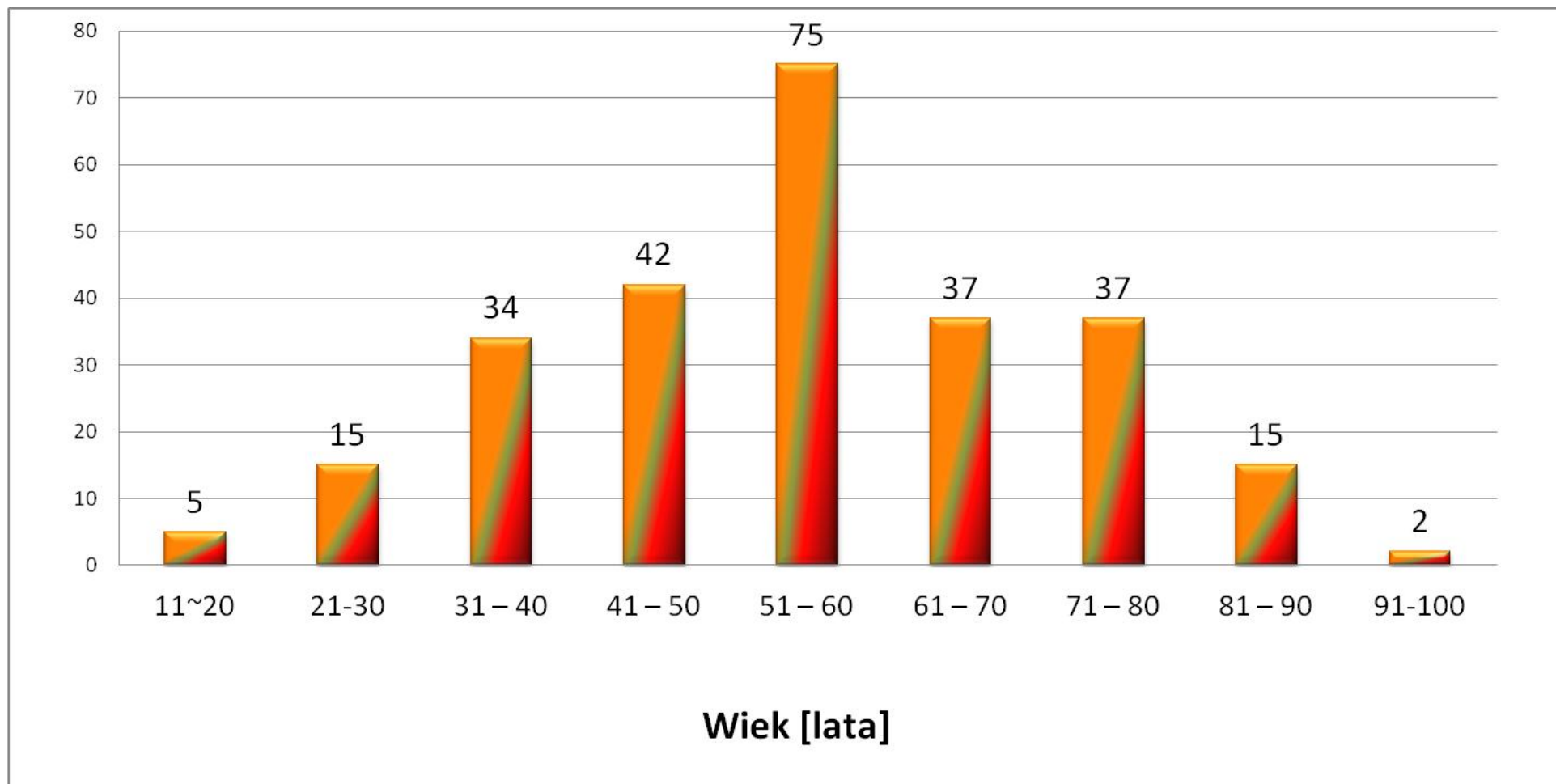


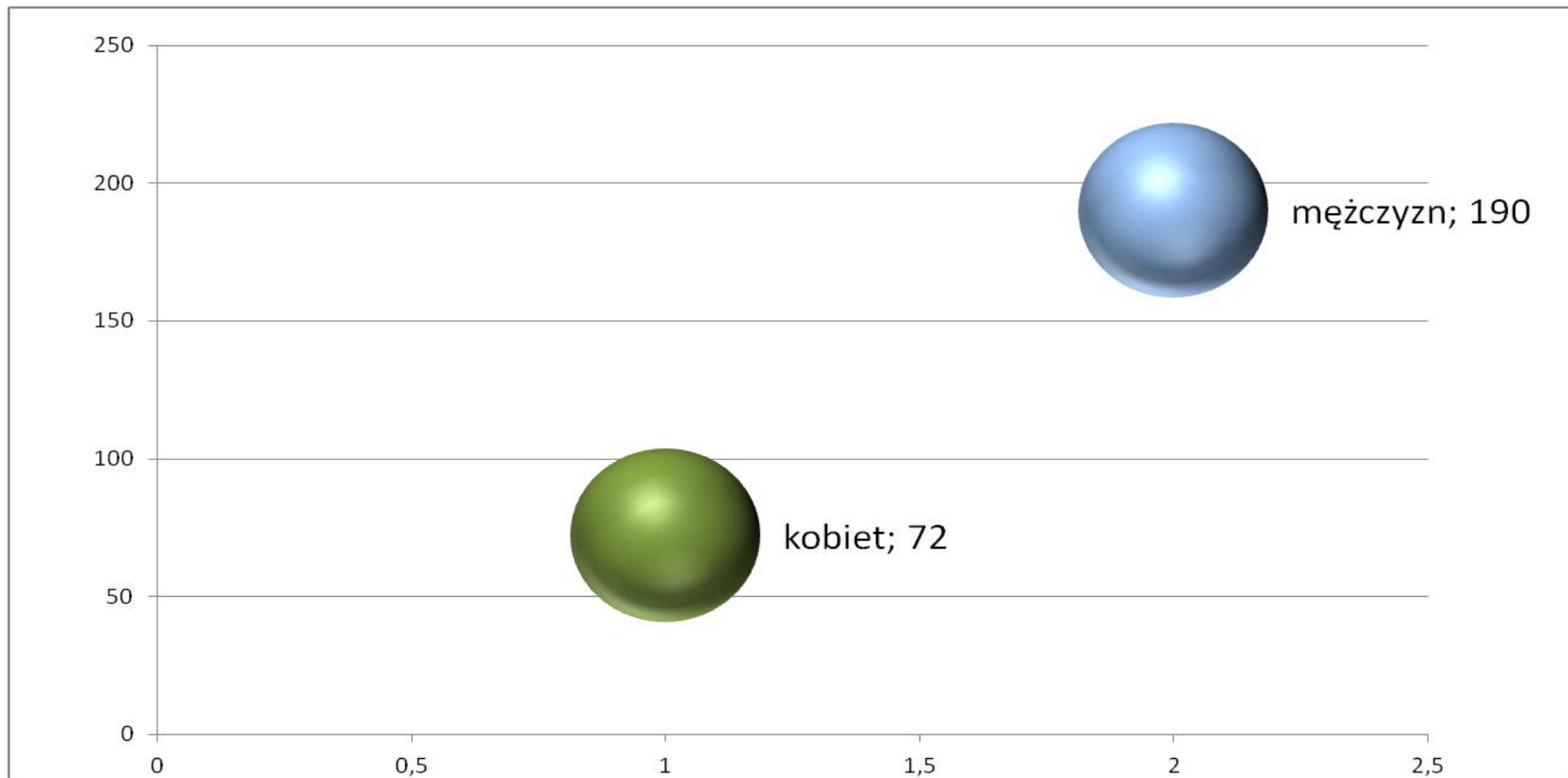
Statystyka leczenia pacjentów gruźlicy w Wojewódzkim Szpitalu Chorób Płuc w Jaroszowcu za rok 2011r.



WYKRES 1

Liczba zgłoszeń wg wieku.

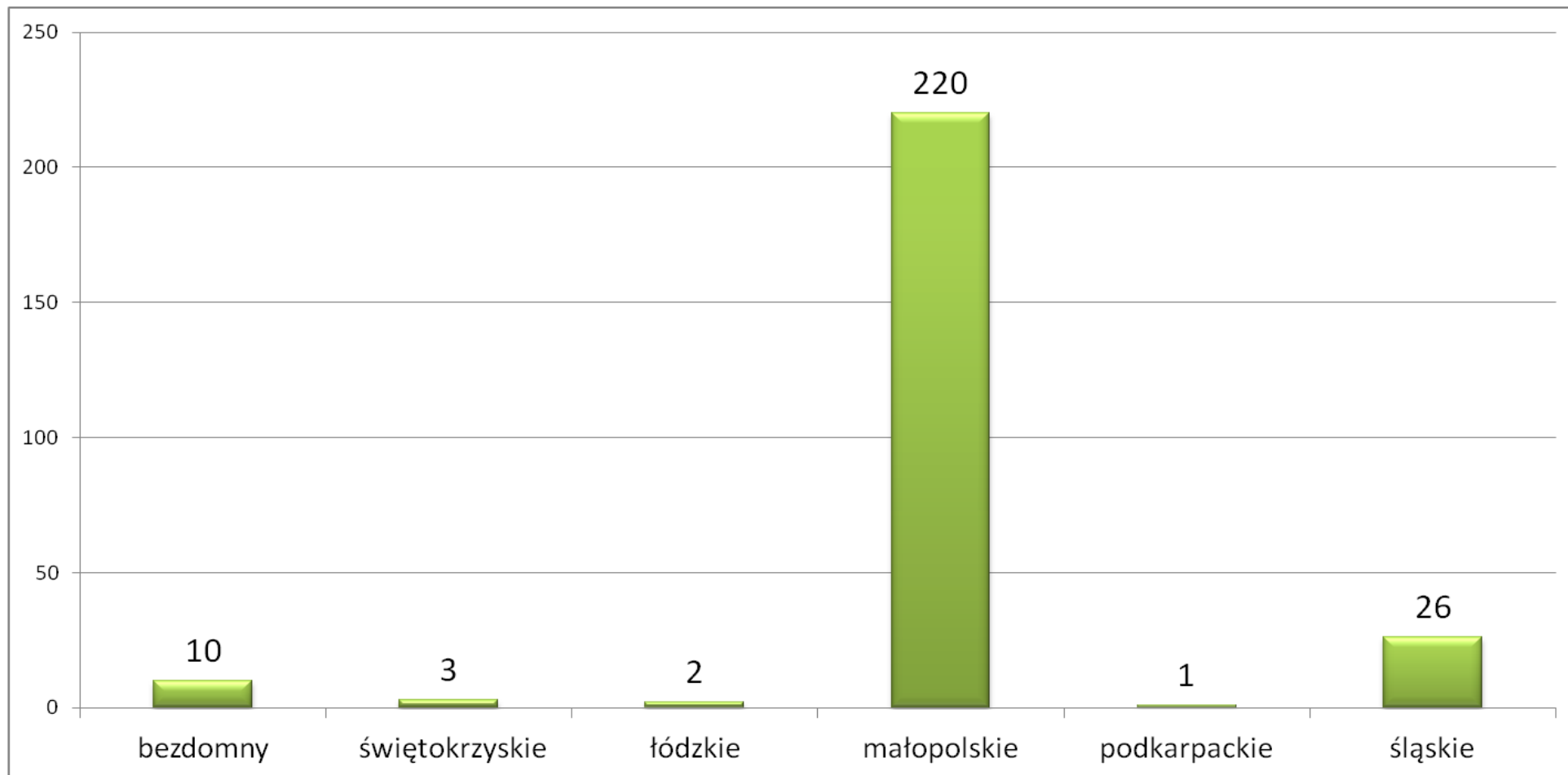
Statystyka leczenia pacjentów gruźlicy w Wojewódzkim Szpitalu Chorób Płuc w Jaroszowcu za rok 2011r.



WYKRES 2

Liczba zgłoszeń ze względu na płeć

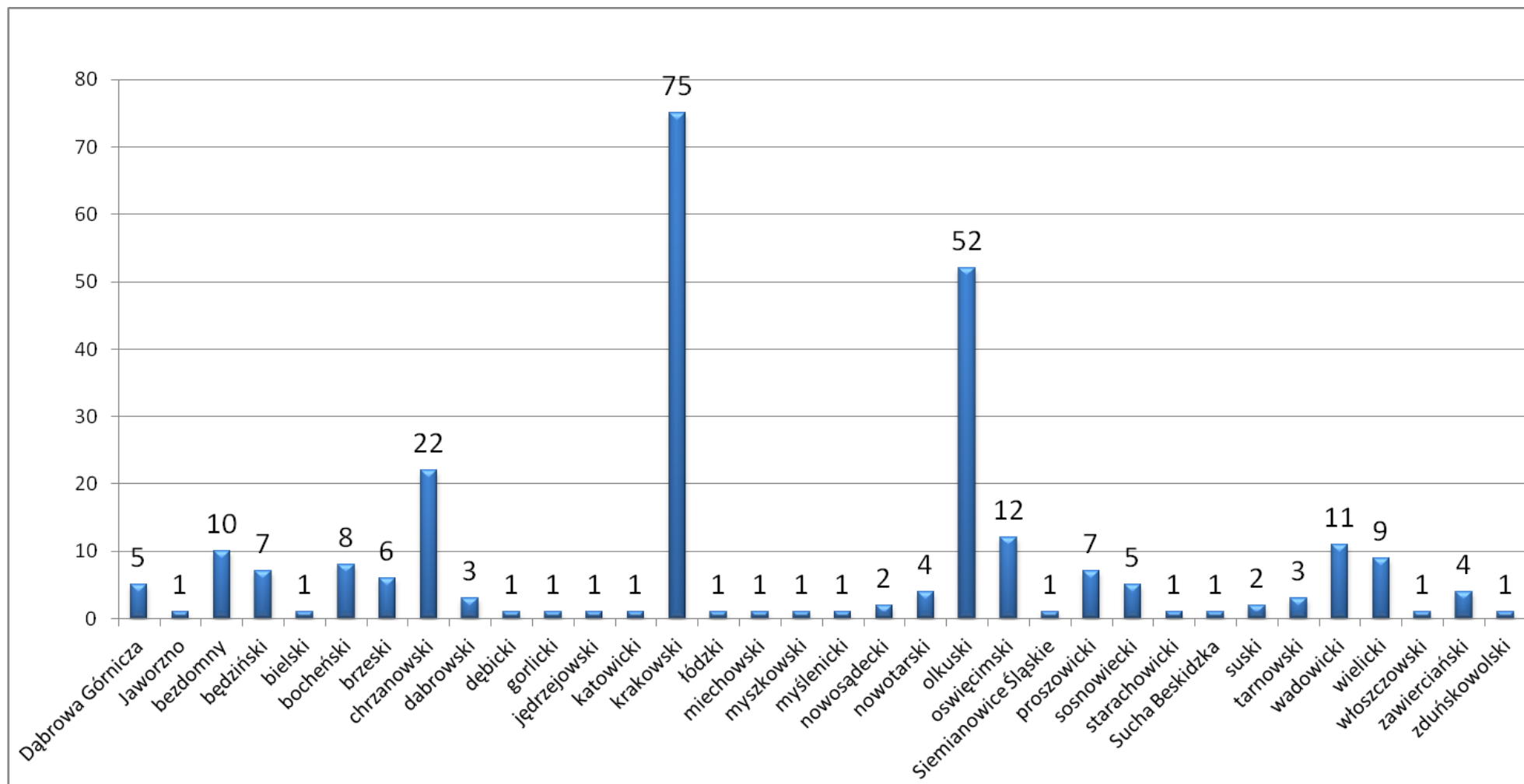
Statystyka leczenia pacjentów gruźlicy w Wojewódzkim Szpitalu Chorób Płuc w Jaroszowcu za rok 2011r.



WYKRES 3

Liczba zgłoszeń ze względu na województwo

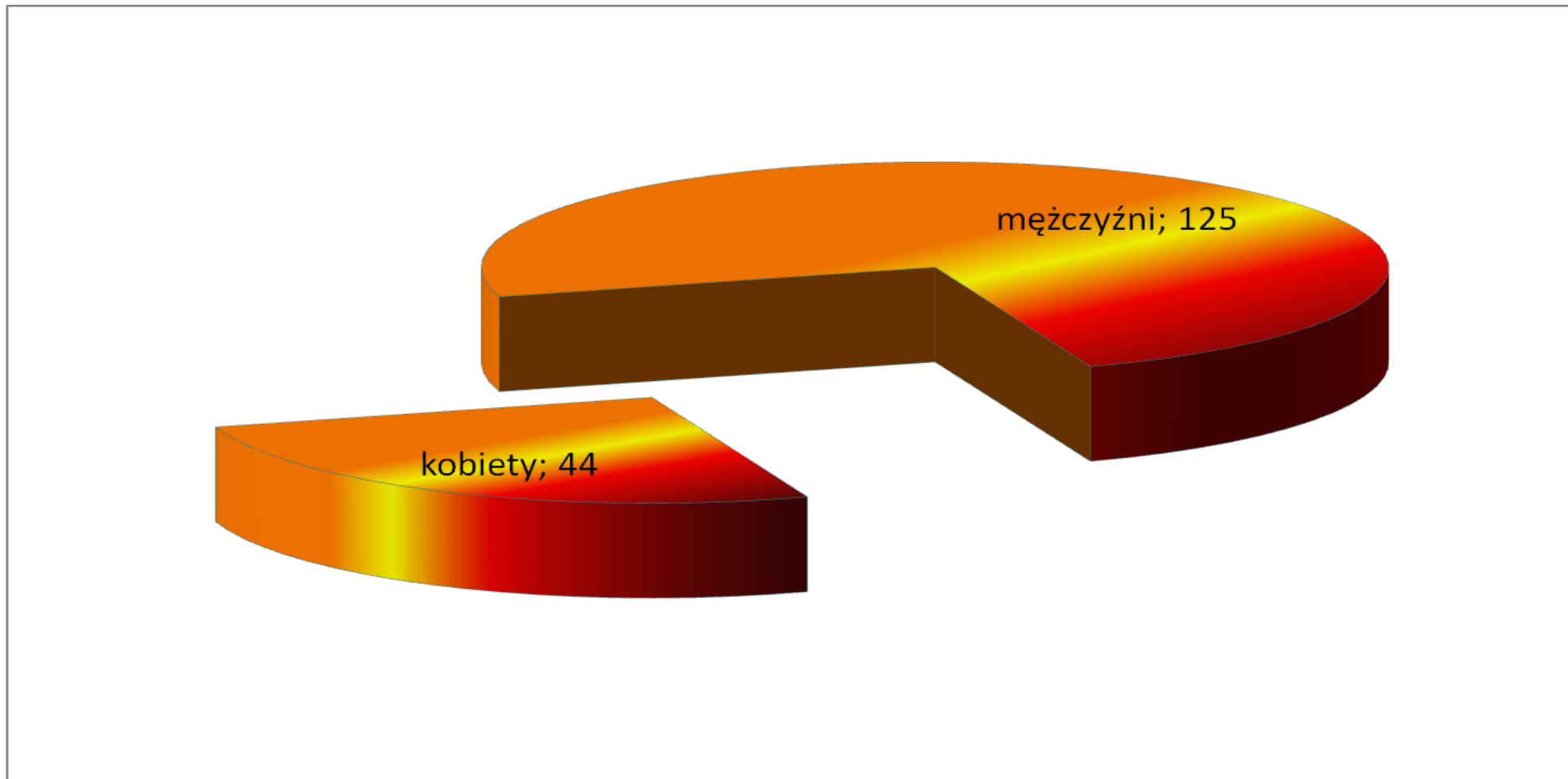
Statystyka leczenia pacjentów gruźlicy w Wojewódzkim Szpitalu Chorób Płuc w Jaroszowcu za rok 2011r.



WYKRES 4

Liczba zgłoszeń ze względu na powiat

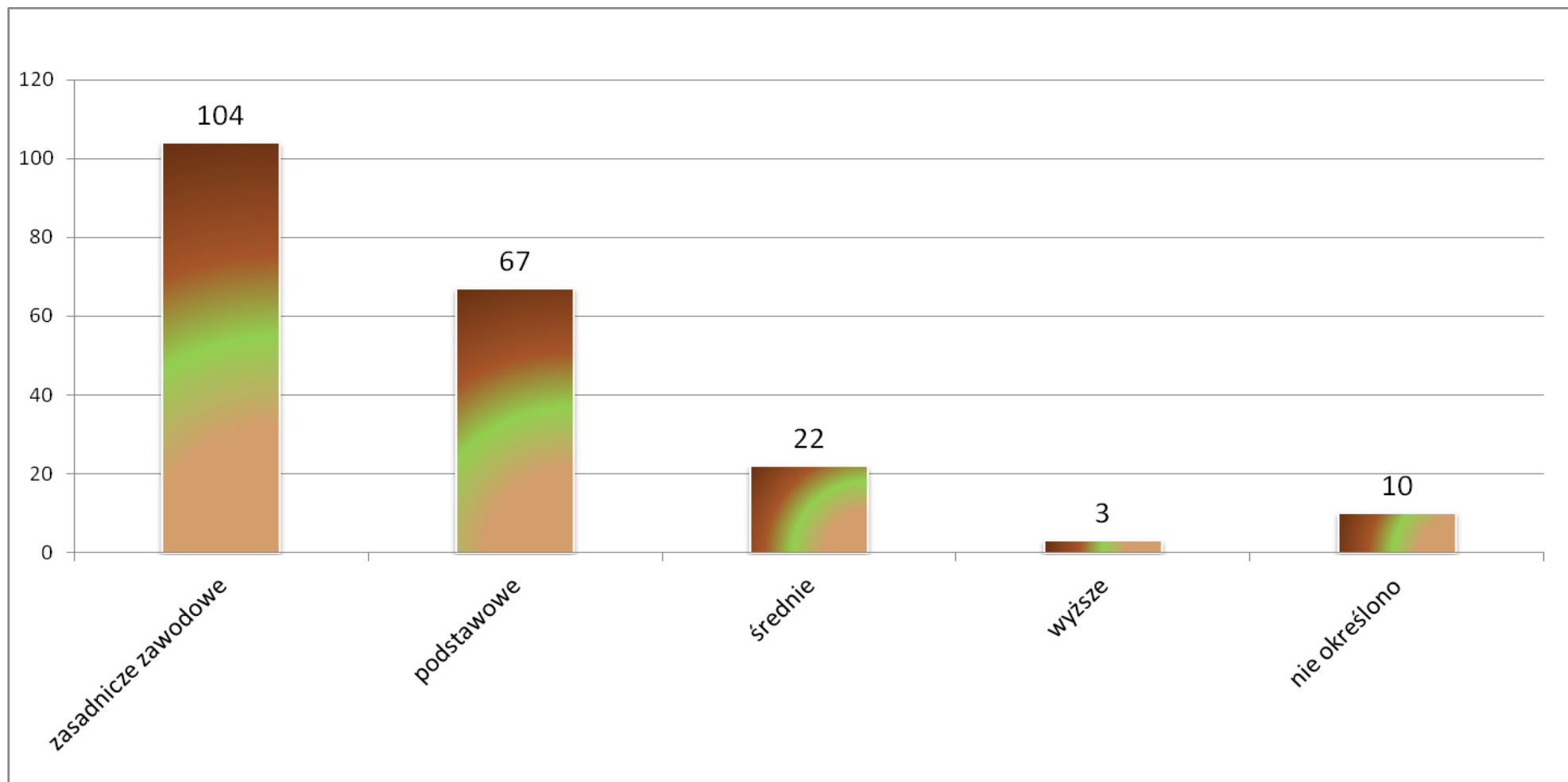
Statystyka leczenia pacjentów gruźlicy w Wojewódzkim Szpitalu Chorób Płuc w Jaroszowcu za rok 2011r.



WYKRES 5

Liczba zgłoszeń ze względu na płeć w wieku produkcyjnym.

Statystyka leczenia pacjentów gruźlicy w Wojewódzkim Szpitalu Chorób Płuc w Jaroszowcu za rok 2011r.



WYKRES 6

Liczba zgłoszeń ze względu na wykształcenie