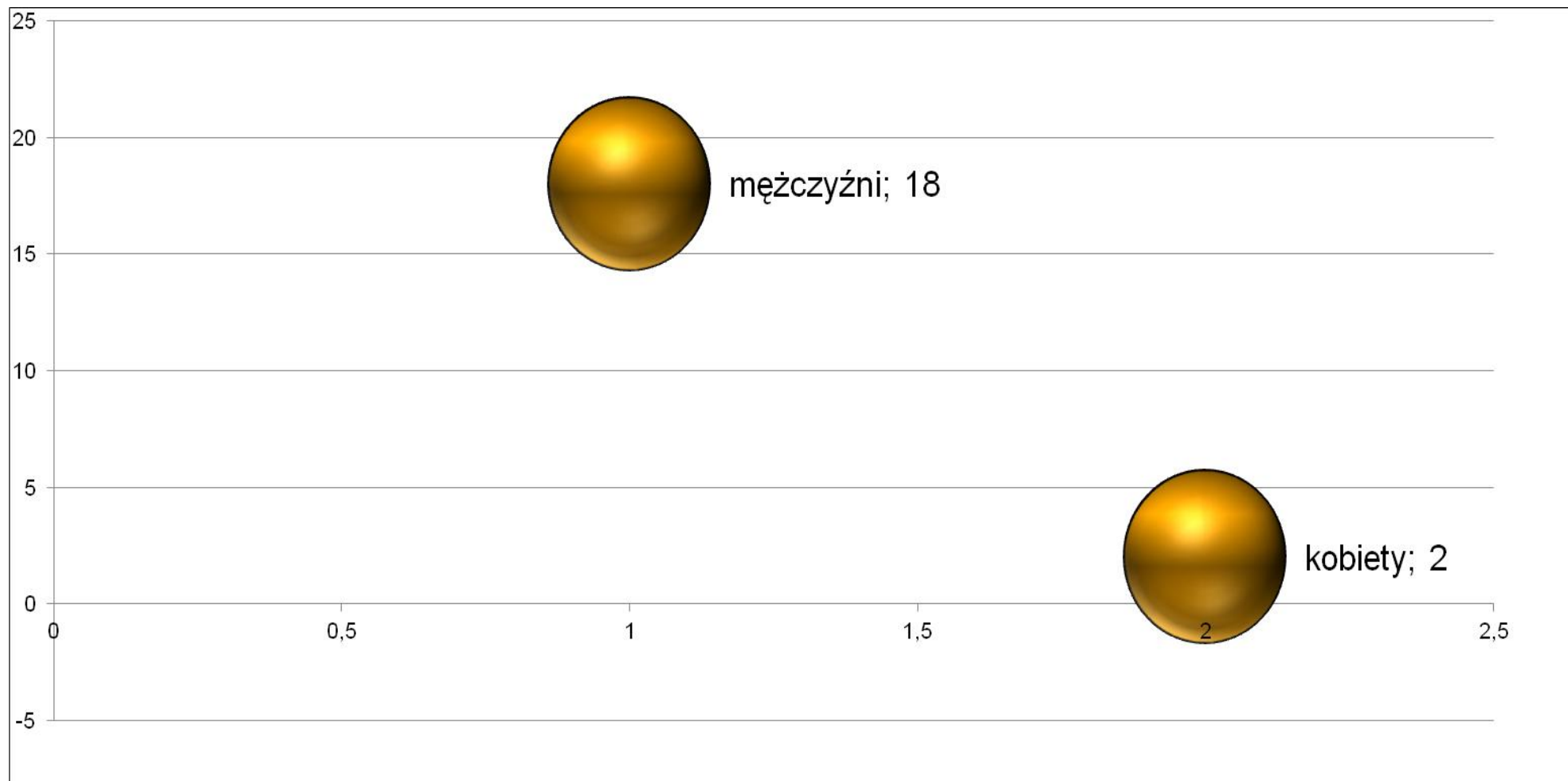


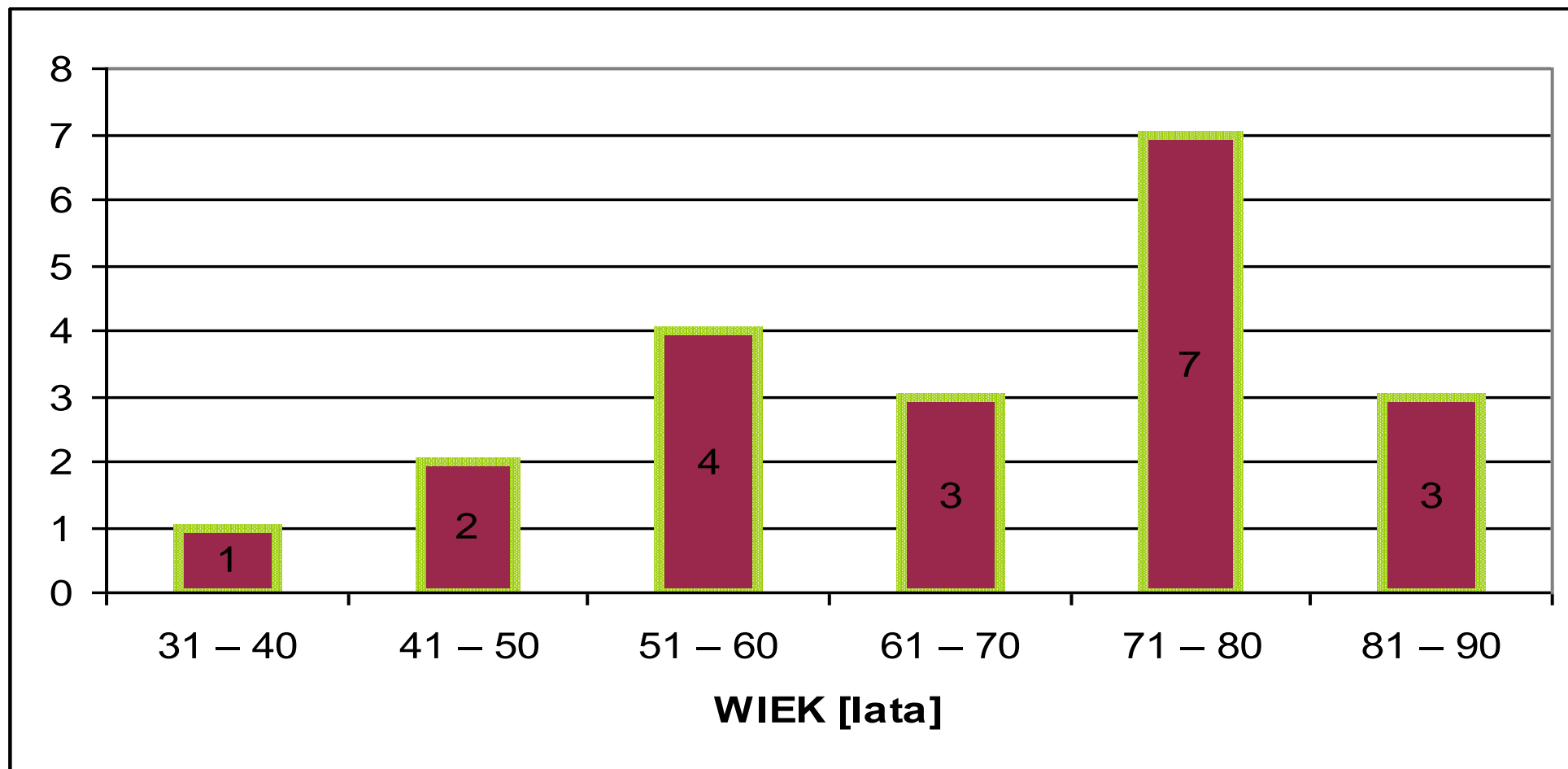
Statystyka leczenia pacjentów gruźlicy w Wojewódzkim Szpitalu Chorób Płuc w Jaroszowcu za rok 2011r.



WYKRES 1

Liczba zgonów z powodu zachorowań na gruźlicę wg płci.

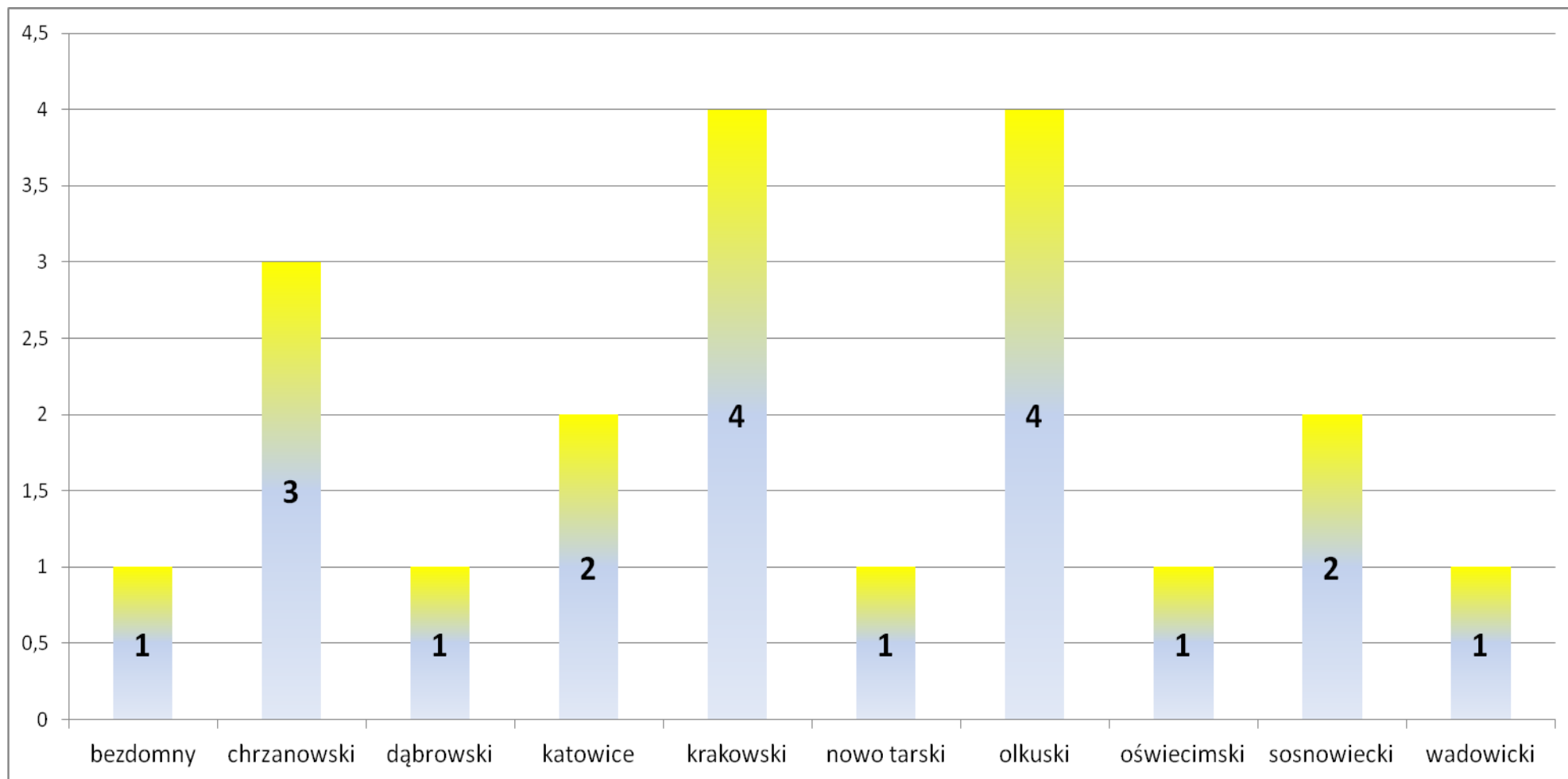
Statystyka leczenia pacjentów gruźlicy w Wojewódzkim Szpitalu Chorób Płuc w Jaroszowcu za rok 2011r.



WYKRES 2

Liczba zgonów z powodu zachorowań na gruźlicę wg wieku

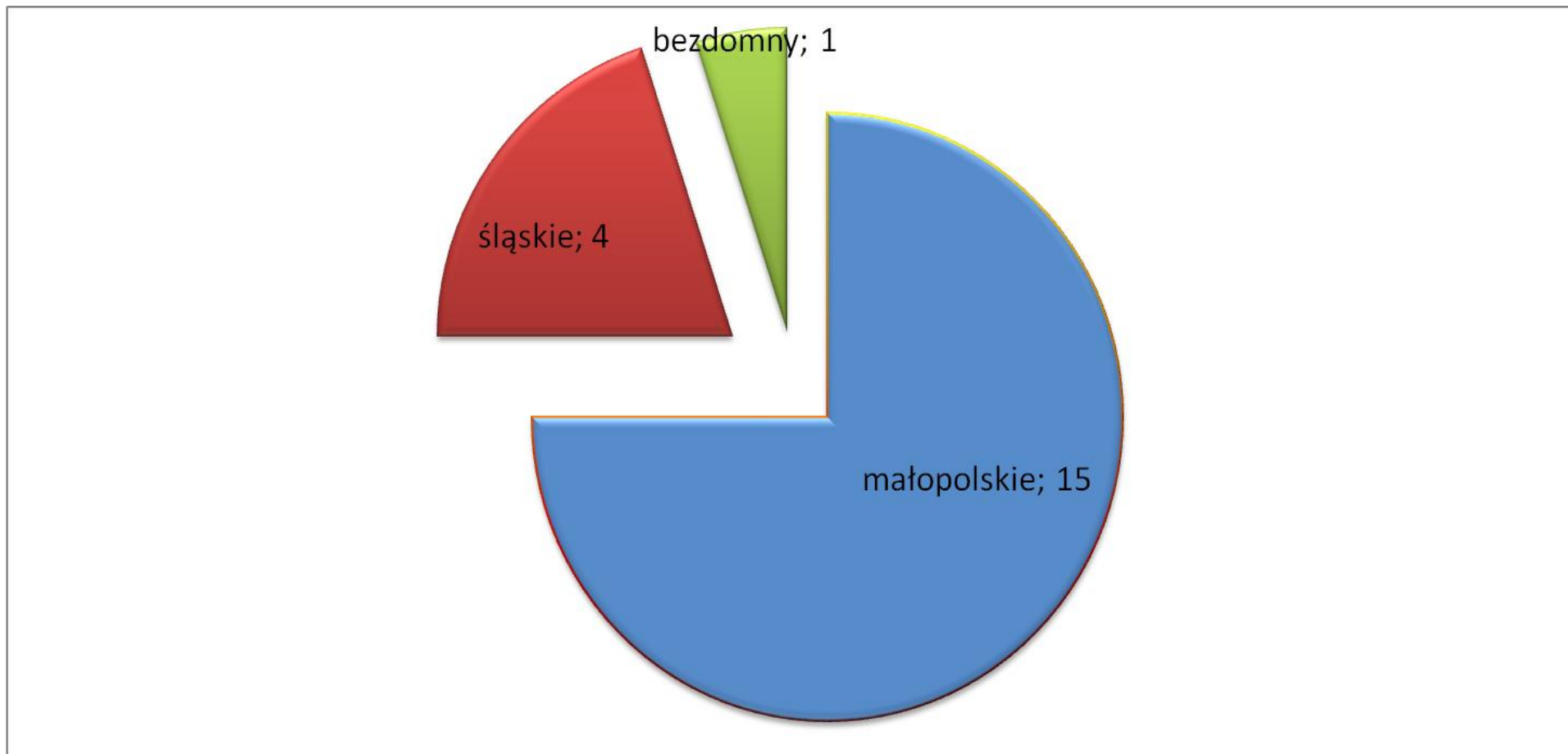
Statystyka leczenia pacjentów gruźlicy w Wojewódzkim Szpitalu Chorób Płuc w Jaroszowcu za rok 2011r.



WYKRES 3

Liczba zgonów z powodu zachorowań na gruźlicę wg powiatu.

Statystyka leczenia pacjentów gruźlicy w Wojewódzkim Szpitalu Chorób Płuc w Jaroszowcu za rok 2011r.



WYKRES 4

Liczba zgonów z powodu zachorowań na gruźlicę wg województwa.